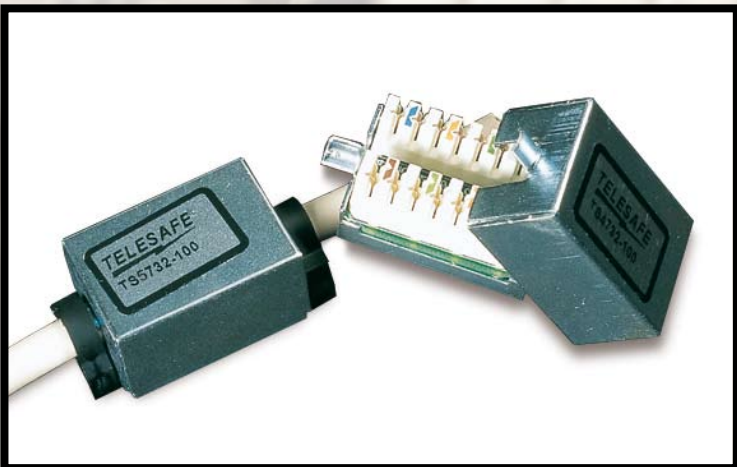
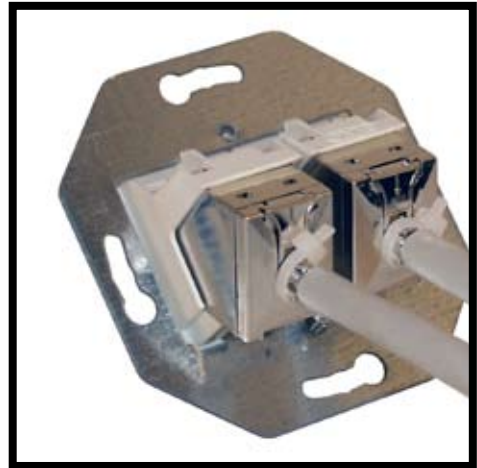


Produktkatalog



TELESAFE ist seit über 30 Jahren als Hersteller und Anbieter für innovative Lösungen für strukturierte Kabelsysteme auf dem Markt bekannt.

Im Jahre 2003 hat TELESAFE mit ELKO fusioniert, und ELKO investiert jedes Jahr bedeutende Mittel in die Produktentwicklung und in die Automatisierung der Produktion.

Der Hauptsitz von ELKO ist in Sandvika bei Oslo, und die Produktion und das Lager sind in ELKO's moderner Produktionsanlage in Åmot, Modum angesiedelt.

TELESAFE ist seit vielen Jahren für die Produkte mit LSA+Terminierungstechnik bekannt. Im Rahmen der Weiterentwicklung ist das Produktsortiment jetzt durch die neue COMPACT-Serie erweitert worden. COMPACT sind Einzelmodule, sogenannte „Cable jacks“, die sowohl in den Patch Panels als auch in den Datendosen verwendet werden.

Durch diese Produkterweiterung kann der Kunde jetzt zwischen den besten TELESAFE-Produkten der LSA+Technik und/oder der neuen modularen Technik wählen, wenn es um zukunftsorientierte Kabelsysteme geht.

Garantie

Es wird 15 Jahre Produktgarantie für TELESAFE-Produkte gewährt.

Zertifizierungen

In allen Bereichen wird ein hoher Zertifizierungsstandard verlangt. ELKO ist nach ISO 14001 und 9001 durch eine externe Organisation zertifiziert. (Det Norske Veritas).

Produktänderungen

Die Produkte werden ständig weiterentwickelt und verbessert. Dadurch kann es vorkommen, dass einige Artikel durch andere, verbesserte Produkte ersetzt werden.



Hauptsitz von ELKO, zentral in Sandvika bei Oslo

ELKO Werk in Åmot bei Modum, 70km westlich von Oslo



Inhalt

	Seite
Daten-Patch-Panels, Cat5(e) und Cat6, LSA+Technik	3
Telefon Patch Panels und ISDN-S-Bus-Verteiler	4
Fiber Optic Panels	5
Patch-Panel- Zubehör	6
Mini-Patch-Boxen, Cat5(e) und Cat6, LSA+Technik	7
10" MiniRack & Patch Panels, LSA+Technik	8-9
Datendose mit Staubschutz ("Shutterdose") Cat6/ClassE Cat5(e), LSA+Technik	10
Datenverbinder Cat5(e) und Cat6	11
Fiber Optic Wanddosen	11
Wanddosen-Zubehör	12
TELESAFE COMPACT- Serie, Modularechnik Cat6 und 10Gigabit Ethernet	13-15
Zertifikate	16

19" Daten Patch Panels - LSA+ Technik Cat5(e) und Cat6



6124-6111 - 24 port modulares Patch Panel Cat6

5124-111 - 24 port modulares Patch Panel Cat5(e)

TELESAFE bietet zwei verschiedene Patch Panels für unterschiedliche Bedürfnisse und Leistungsklassen an. Neben dem Modularpanel, das mit 4port-Modulen aufgebaut ist, gibt es das bewährte Staubschutz-Panel mit 16 oder 32 Port.

Alle Daten Patch Panels von TELESAFE erfüllen die Anforderungen von ISO/IEC 11801 und CENELEC EN 50173 als Cat5(e) und Cat6. Alle Panels können als „Mix & Match Lösung“ und als Komponenten in einem Verkabelungssystem der Klasse D (100 MHz, Cat5(e)) oder

Klasse E (250 MHz, Cat.6) Channel oder Link verwendet werden. **TELESAFE's Daten Panels und Datendosen (Cat6) sind von einem unabhängigen Testlabor (GHMT) geprüft und zertifiziert, „De-embedded tested“**

Alle Panels sind aus gebürstetem Aluminium gefertigt. Als Option können die modularen Panels auch in schwarz (ähnlich RAL 9005) geliefert werden.



4100-203 - Blindmodul



5104-120 - 4 port Modul



5732-211 - 32 port Patch Panel

Cat.6 / Class E - 250 MHz

Geschirmt und Ungeschirmt

Artikel	Beschreibung	B.-Nr Geschirmt	B.-Nr Ungeschirmt
Modulares Patch Panel	24-Port, (6x4 ports) gebürst. Alu, komplett, 1HE	6124 - 6111	6124 - 6011
4-port-Modul	Modul, 4port, für Leerpanel 6100-011/111	6104 - 6120	6104 - 6020
Chassis	Leerpanel, alu, 1HE	6100 - 111	6100 - 011
Abdeckung	Blindmodul, schwarz, für Leerpanel 6100-011/111,	6100 - 203	6100 - 203
Abdeckung	LWL-Modul, 4xST, für Leerpanel 6100-011/111, ohne Kupplungen	6100 - 003	6100 - 003
Abdeckung	LWL-Modul, 2xSC Duplex, für Leerpanel 6100-011/111, ohne Kupplungen	6100 - 001	6100 - 001

Cat5(e) - 100 MHz

Geschirmt und Ungeschirmt

Artikel	Beschreibung	B.-Nr Geschirmt	B.-Nr Ungeschirmt
Modulares Patch Panel	24-Port, (6x4 ports) gebürst. Alu, komplett, 1HE	5124 - 111	5124 - 011
4-port-Modul	Modul, 4port für Leerpanel 4100 - 011/111	5104 - 120	5104 - 020
Chassis	Leerpanel, alu, 1HE	4100 - 111	4100 - 011
Abdeckung	Blindmodul, schwarz für Leerpanel 4100-011/111	4100 - 203	4100 - 203
Staubschutz Panel	32 port, Staubschutzkappen, gebürst. Alu, 2 HE	5732 - 211	5710-31
Staubschutz Panel	16 port, Staubschutzkappen, gebürst. Alu, 1 HE	5736 - 211	—————

19" Telefon Patch Panels und ISDN S-Bus Verteiler

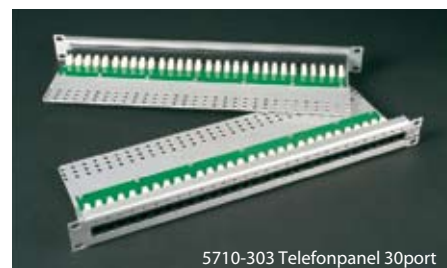


5710-503 Telefonpanel 50port

Zusätzlich zu den Daten Patch Panels hat TELESAFE eine Serie von 4-Draht Panels laut ISO 11801 und EN50173 im Programm.

Es werden 25, 30 und 50 Port angeboten. Dank kompakter Bauweise alle auf 1HE.

Ausserdem werden 100 Port Panele (3 HE) geliefert, alle für den Einsatz in analoge und digitale Telefondienste 2-paarig für die Paarkombination 3,6 und 4,5. Die Beschaltung der RJ45 Ports erfolgt über LSA-Plus Anschlussblöcke. Die Ausführung der Panele ist in bewährtem gebürstetem Aluminium. Als Option können die 25 und 50 port Panele auch in schwarz (ähnlich RAL 9005) geliefert werden.



5710-303 Telefonpanel 30port

Telefon Patch Panels

Artikel	Beschreibung	Bestell-Nummer
Telefon Patch Panel	25 port, Module je 5 port, 1 HE, Aluminium gebürstet	5710 - 252
Telefon Patch Panel	30 port, Module je 5 port, 1 HE, Aluminium gebürstet	5710 - 303
Telefon Patch Panel	50 port, Module je 5 port, 1 HE, Aluminium gebürstet	5710 - 503
Telefon Patch Panel	100 port, Module je 5 port, 3 HE, Aluminium gebürstet	5710 - 1002



5710-252 Telefonpanel 25port

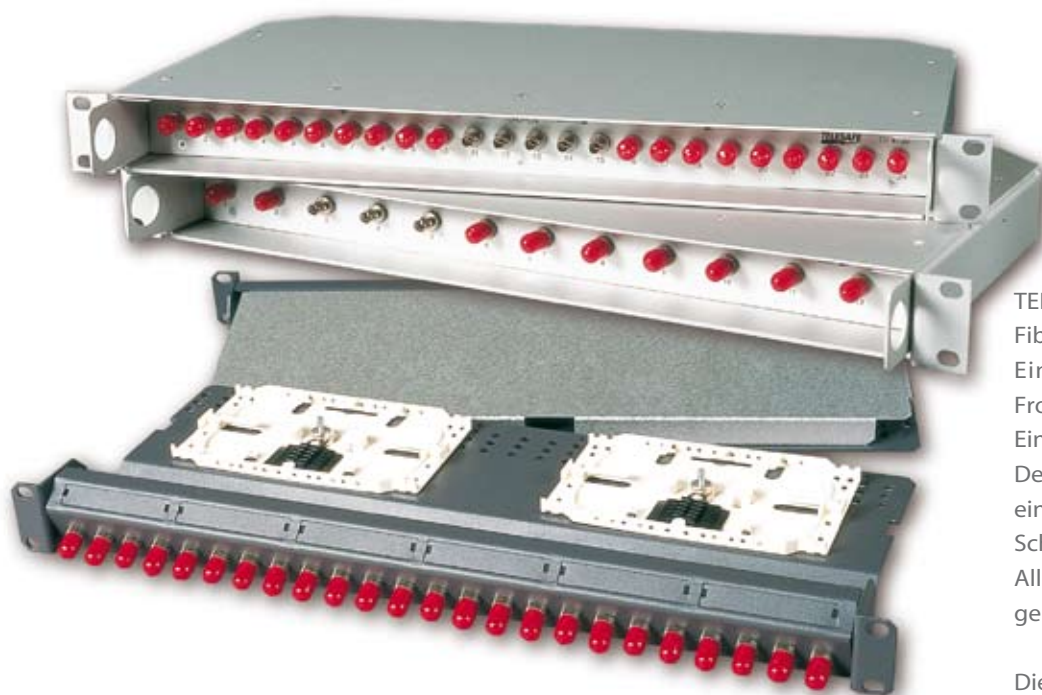
ISDN S-Bus Produkte mit Abschlusswiderständen

Artikel	Beschreibung	Bestell-Nummer
Mini S-Bus	1 + 4 port, ungeschirmt	4732 - 810



4732-810 Mini S - Bus

Fiber Optic Panels

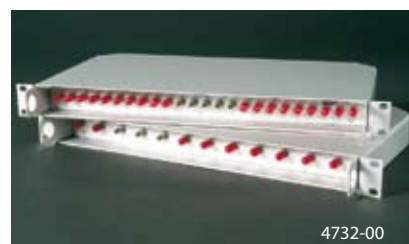


TELESAFE bietet drei verschiedene Fiber-Optic-Patch Panels an: Eines mit geraden, wechselbaren Frontblenden, Serie 4732-00. Eines als Festeinbau in schrägem Design, Serie 4732-72xx Serie sowie ein Panel im Schrägdesign, jedoch mit Schublade, Serie 7212/7224. Alle Paneele werden in bewährtem gebürstetem Aluminium geliefert.

Die Darstellung der Panels ist inklusive Kupplungen, die jedoch nicht mitgeliefert werden. Handelsübliche Kupplungen müssen hinzugekauft werden.

Fiber Panel, ausziehbar, gerade, Gebürstetes Aluminium, 1 HE

Artikel	Beschreibung	Bestell-Nr.
Basispanel	ohne Frontblende, direkt Kontaktierung	4732 - 00
Frontblende	8 x ST, ohne Kupplungen	4732 - 02
Frontblende	12 x ST, ohne Kupplungen	4732 - 05
Frontblende	16 x ST, ohne Kupplungen	4732 - 01
Frontblende	24 x ST, ohne Kupplungen	4732 - 03
Frontblende	8 x SC Duplex, ohne Kupplungen	4732 - 07
Frontblende	12 x SC Duplex, ohne Kupplungen	4732 - 06



Fiber Optic Panel, Festeinbau, schräg, Gebürstetes Aluminium, 1 HE

Artikel	Beschreibung	Bestell-Nr.
Fiber Optic Panel	24 x ST, ohne Kupplungen	4732 - 7214
Fiber Optic Panel	12 x SC duplex, ohne Kupplungen	4732 - 7234

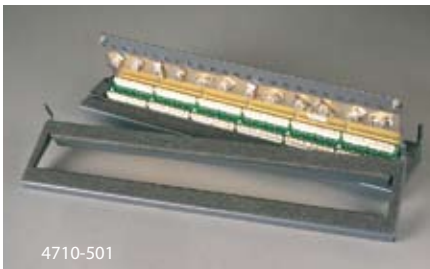
Fiber Optic Panel, Schublade, schräg, Gebürstetes Aluminium, 1 HE

Artikel	Beschreibung	Bestell-Nr.
Fiber Optic Panel	24 x ST, ohne Kupplungen	7224 - 0011
Fiber Optic Panel	12 x SC duplex, ohne Kupplungen	7212 - 0021



19" Patch Panel Zubehör

TELESAFE bietet eine Reihe von Zubehör als Installationshilfe für eine leichtere Montage an, u.a. verschiedene Ausführungen von Kabelführungen und ein Montagebrett für 19" Schränke, das nach Belieben versetzt werden kann.



4710-501

Montagebrett für Patch Panels

Installationswerkzeug

Artikel	Bestell-Nr.
Montagebrett für 19" Patch Panels	4710 - 501



4710-544

Horizontale Kabelführung

Patch Kabelführungen

Artikel	Beschreibung	Bestell-Nr.
Horizontale Kabelführung	Alu, 1 HE	4710 - 544
Vertikale Kabelführung	für die Montage am Panel, Alu, 1 HE	4710 - 511
Vertikale Kabelführung	für die Montage am Panel, Alu, 2 HE	4710 - 52
Vertikale Kabelführung	für die Montage am Panel, Alu, 3 HE	4710 - 53
Patch Kabel Schublade	Alu, 1HE	4710 - 59



4710-59

Patch Kabel Schublade

Abdeckungen

Artikel	Beschreibung	Bestell-Nr.
Abdeckung	1 HE, Aluminium gebürstet	4710 - 54
Abdeckung	1 HE, mit Flansch, Aluminium gebürstet	4710 - 541
Abdeckung	2 HE, Aluminium gebürstet	4710 - 55
Abdeckung	3 HE, Aluminium gebürstet	4710 - 56
Abdeckung	6 HE, Aluminium gebürstet	4710 - 57

Mini-Patch-Boxen

LSA+ Technik Cat5(e) und Cat6



5304-011/ 5308-011/ 5312-011
4port, 8port, 12port

Für hochwertige elektrische Verbindungen, z.B. an einem Übergabepunkt (Consolidation Point), oder als Mehrfachanschluss in einem Großraumbüro sind diese Miniboxen hervorragend geeignet. Lieferbar mit 4, 8 oder 12 port RJ 45, geschirmt und ungeschirmt. Die Anschlusstechnik ist die gleiche wie in den modularen Patch Panels, LSA + Technik. Mini Patch Boxen können als Aufputz, auf einem Fachboden oder als Unterflur-Lösung installiert werden. Alle Mini Patch Boxen werden in einem stabilen Aluminiumgehäuse gelie-

fert. Sehr kompakte Maße zeichnen diese Installationsboxen aus:

	Breite	Tiefe	Höhe
4-port	95 mm	89 mm	33 mm
8-port	165 mm	89 mm	33 mm
12-port	236 mm	89 mm	33 mm

Diese Mini Patch Boxen werden als Cat.5(e) -100 MHz-Version und auch als Cat6/ClassE-250 MHz-Ausführung geliefert. Als Option können die Boxen auch mit 4 port LWL Modulen (ST/SC) geliefert werden.



5304-111

4-port



5308-111

8-port



5312-111

12-port

Mini Patch Boxen geschirmt und ungeschirmt

Artikel	Beschreibung	B.Nr. Geschirmt	B.Nr. Ungeschirmt
Mini Patch Box	Cat.6/ClassE - 250 MHz, 4 port	6304 - 6111	6304 - 6011
Mini Patch Box	Cat.6/ClassE - 250 MHz, 8 port	6308 - 6111	6308 - 6011
Mini Patch Box	Cat.6/ClassE - 250 MHz, 12 port	6312 - 6111	6312 - 6011
Mini Patch Box	Cat.5(e),100 MHz, 4 port	5304 - 111	5304 - 011
Mini Patch Box	Cat.5(e),100 MHz, 8 port	5308 - 111	5308 - 011
Mini PatchBox	Cat.5(e),100 MHz, 12 port	5312 - 111	5312 - 011

Mini Patch Boxen , LWL

Artikel	Beschreibung	Bestell-Nr. SC	Bestell-Nr. ST
Mini Patch Box	4xST ohne Kupplungen	6304-220	6304-221
Mini Patch Box	8xST ohne Kupplungen	6308-220	6308-221
Mini Patch Box	12xST ohne Kupplungen	6312-220	6312-221

10" MiniRack & Patch Panels



4410-100

TELESAFE's MiniRack und Mini patch Panels sind eine gute Alternative für kleinere und mittlere Installationen. Die Schränke werden als 7HE und 10HE geliefert und haben eine Tiefe von nur 25 cm, ideal für Anwendungen in kleinen Büros und im Privatbereich.

Im Lieferprogramm enthalten sind 12 Port-Panels für die geschirmte und ungeschirmte Kupferteknik, sowie Module für die LWL-Technik. Alle Panels sind mit der gleichen 4port Modulteknik ausgestattet wie die 19" Technik von TELESAFE.

Wie andere Komponenten auch, wird das Mini-Rack in gebürstetem Aluminium geliefert und ist mit einer verschliessbaren Tür versehen.

Die Kabeleingänge sind von unten oder oben wahlweise realisierbar sowie ein wechselbarer Türanschlag.

Das Programm wird abgerundet durch Blindpanels mit oder ohne Kabelführungen, einem Durchführungspanel sowie einem Fachboden für die Aufnahme von zusätzlichen Komponenten.

Die 10" Daten Patch Panels erfüllen die Anforderungen der Standards ISO/IEC 11801 und GENELEC EN 50173, Cat5(e), Cat6 und 10 Gigabit.

Bezüglich 10 Gigabit Ethernet siehe Seite 13-15.

10" MiniRack & Patch Panels

MiniRack

Artikel	Beschreibung	Bestell-Nr.
MiniRack	mit Plexiglastür, 7HE H: 35cm, B: 29cm, T: 25cm	4410 - 100
MiniRack	mit Plexiglastür, 10HE H: 48cm, B: 29cm, T: 25cm	4410 - 102



Datenpanels, Cat6

Artikel	Beschreibung	B.Nr. Geschirmt	B.Nr. Ungeschirmt
Panel	12port, (3x4port) ,ALU,1HE	6412 - 6111	6412 - 6011
Chassis	Leerpanel, 12 Port, ALU, 1HE	6400 - 6111	6400 - 6011
Modul	4port, für Leerpanel 6400 - 6111/6011	6104 - 6120	6104 - 6020



Datenpanels, Cat5(e)

Artikel	Beschreibung	B.Nr. Geschirmt	B.Nr. Ungeschirmt
Panel	12port, (3x4port),ALU,1HE	5412 - 111	5412 - 011
Chassis	Leerpanel, 12 Port, ALU, 1HE	4400 - 111	4400 - 011
Modul	4port, für Leerpanel 4400 - 111/011	5104 - 120	5104 - 020



Telefonpanel

Artikel	Beschreibung	Bestell-Nr.
Chassis	Leerpanel, 12Port, ALU, 1HE	4400 - 011
Modul	ISDN S-bus, 2x100 Ohm mit Schalter für Leerpanel	5104 - 060



LWL- Panel für Direct-Splicing

Artikel	Beschreibung	Bestell-Nr.
Chassis	Leerpanel, 12Port, ALU, 1HE	4400 - 011
Modul	LWL, 4xST, für chassis 4400 - 011/111	4412 - 003
Modul	LWL, 4xST, für chassis 6400 - 6011/6111	6100 - 003
Modul	LWL, 2xSC Duplex, für chassis 4400 - 011/111	4412 - 001
Modul	LWL, 2xSC Duplex, für chassis 6400 - 011/111	6100 - 001



Zubehör

Artikel	Beschreibung	Bestell-Nr.
Abdeckung	für 4 port, schwarz für chassis 4400-011/111	4100 - 203
Abdeckung	für 4 port, schwarz für chassis 6400-6011/6111	6100 - 203
Fachboden	115 mm tief	4410 - 055
Blindelement	mit 2 Kabelführungen	4410 - 050
Blindelement	1 HE ohne Kabelführungen	4410 - 052
Kabelführung	1 HE	4410 - 053
Kabeldurchführungspanel	1 HE	4410 - 058



Datendose mit Staubschutz ("Shutterdose") Cat6/ClassE & Cat5(e)



TELESAFE's Datendosen (Cat6) sind von einem unabhängigen Testlabor (GHMT) geprüft und zertifiziert, „Embedded tested“

Dieses Spitzenprodukt aus der TELESAFE Familie weist neben hervorragenden elektrischen Werten und einer höchst installationsfreundlichen Anschluss-technik einen weiteren Vorteil auf. Staubschutzklappen die für einen optimalen permanenten Schutz gegen alle Arten von Verschmutzung der Kontakte sorgen. Diese Technik sichert die installierten Werte auch im laufenden Betrieb.

Lediglich 2 Schrauben, eine für die Zugentlastung und eine für die Zentralplatte, minimieren den Installationsaufwand enorm. Grosse Be-

schriftungsfelder und eine steckbare Metallabdeckung runden das gelungene Design dieser kompakten Dose ab. Diese Netzwerkdose ist für den Einbau in Brüstungskanäle, UP oder AP-Montage, sowie in marktübliche Bodentanks geeignet.

Die 6618-Serie-Anschlussdose entspricht den elektrischen Spezifikationen von ISO/IEC 11801 und CENELEC EN 50173 Standard. Die 6618-Dose zusammen mit der 6124-Serie Patch panels und einem geprüften Kabel erfüllt Cat 6, Class E Permanent Link mit ausreichender Marge.



6618-xxx Dose mit 80mm Rahmen



6618-xxx Dose mit 32mm AP-Box

Geschirmt

Shutter-Dose 6618-Serie, Cat6, GHMT zertifiziert, schräg

Artikel	Beschreibung	Bestell-Nr. Perlweiß RAL 1013	Bestell-Nr. Reinweiß RAL 9010
Datendose	1 x RJ 45, ohne Rahmen, 50 x 50 mm	6618 - 61612	6618 - 61613
Datendose	2 x RJ 45, ohne Rahmen, 50 x 50 mm	6618 - 61622	6618 - 61623

Ungeschirmt

Shutter-Dose 6618-Serie, Cat6, GHMT zertifiziert, schräg

Artikel	Beschreibung	Bestell-Nr. Perlweiß RAL 1013	Bestell-Nr. Reinweiß RAL 9010
Datendose	1 x RJ 45, ohne Rahmen, 50 x 50 mm	6618 - 60612	6618 - 60613
Datendose	2 x RJ 45, ohne Rahmen, 50 x 50 mm	6618 - 60622	6618 - 60623

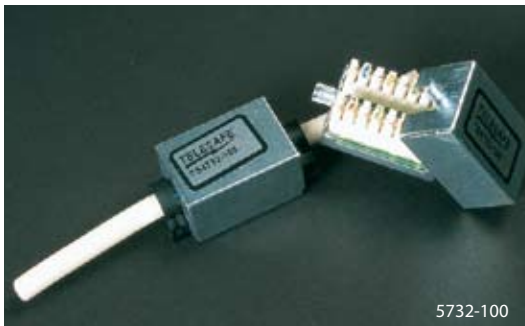
Geschirmt

Shutter-Dose 5618-Serie, Cat5(e), schräg

Artikel	Beschreibung	Bestell-Nr. Perlweiß RAL 1013	Bestell-Nr. Reinweiß RAL 9010
Datendose	1 x RJ 45, ohne Rahmen, 50 x 50 mm	5618 - 1612	5618 - 1613
Datendose	2 x RJ 45, ohne Rahmen, 50 x 50 mm	5618 - 1622	5618 - 1623

Für Rahmen, AP Boxen und Zubehör siehe Seite 12.

Datenverbinder Cat5(e) und Cat6



Datenverbinder

TELESAFE Kabelverbinder werden eingesetzt, um Kabel zu verbinden oder zu verlängern und gleichzeitig die Kabelqualität der Cat. 5(e) oder auch Cat. 6 zu erhalten.

Artikel	Beschreibung	Bestell-Nr.
Verbinder, Stahlgehäuse	Kabelverbinder für Cat. 5(e) und Cat. 6	5732 - 100

Fiber Optic Wanddosen

Eine Serie von Wanddosen für Glasfaser-Verbindungen zur Installation in Kabelkanälen und handelsüblichen Schalterprogrammen. Es werden Versionen für die gängigen Stecker wie ST, SC und MTRJ/EA 2000/LC angeboten. LWL-Dosen werden im gleichen Design wie TELESAFE's übrige Wanddosenserie geliefert. Handelsübliche Kupplungen müssen hinzugekauft werden.



LWL-Dosen für Unterputz/Brüstungskanal

Artikel	Beschreibung	Bestell-Nr.
Wanddose SC	1-duplex, incl. DIN-Rahmen 80 x 80 mm, ohne Kupplungen	7702 - 0221
Wanddose SC	2-duplex, incl. DIN-Rahmen 80 x 80 mm, ohne Kupplungen	4716 - 261
Wanddose ST	2 x ST, mit 80x80 mm DIN-Rahmen, ohne Kupplung	4716-211
Wanddose MTRJ/EA2000/LC	2 x MTRJ, mit 80x80 mm DIN-Rahmen, ohne Kupplung	7702-0421

Für Rahmen, AP Boxen und Zubehör siehe Seite 12.

Wanddosenzubehör

TELESAFE bietet eine Menge an Zubehör für Wanddosen an. Dazu gehören Aufputzboxen und Rahmen in verschiedenen Farben, Adapter und installationsvereinfachende Montagebügel.



Aufputzboxen

Artikel	Beschreibung	Bestell-Nr.	Bestell-Nr.
		Perlweiß RAL 1013	Reinweiß RAL 9010
Aufputzbox	mit Rahmen, 80 x 80 mm, 32 mm tief	4718 - 1020	4718 - 1021
Aufputzbox	ohne Rahmen, 32 mm tief*)	4718 - 1120	_____
Aufputzbox	mit Rahmen, 84 x 84 mm, 40 mm tief	4718 - 1010	4718 - 1011
Aufputzbox	ohne Rahmen, 84 x 84 mm, 40 mm tief**)	4718 - 1110	4718 - 1111

Rahmen

Artikel	Beschreibung	Bestell-Nr.	Bestell-Nr.
		Perlweiß RAL 1013	Reinweiß RAL 9010
Euro-Rahmen	80 x 80 mm	4718-50	4718 - 501
TS Rahmen	80 x 80 mm	4718-300	4718 - 301
TS Doppelrahmen	80 x 150 mm	_____	4718 - 401
TS Rahmen	84 x 84 mm	4718-200	4718 - 201

Adapter für Schalterprogramme

Artikel	Beschreibung	Bestell-Nr.
		Reinweiß RAL 9010
Adapter	Busch & Jäger 54 mm	4718 - 511
Adapter	Elko, 56 mm	4718 - 531
Adapter	Eljo, 56 mm	4718 - 541
Adapter	Gira S-color, 68 x 68 mm	4718 - 521

Installationsbügel

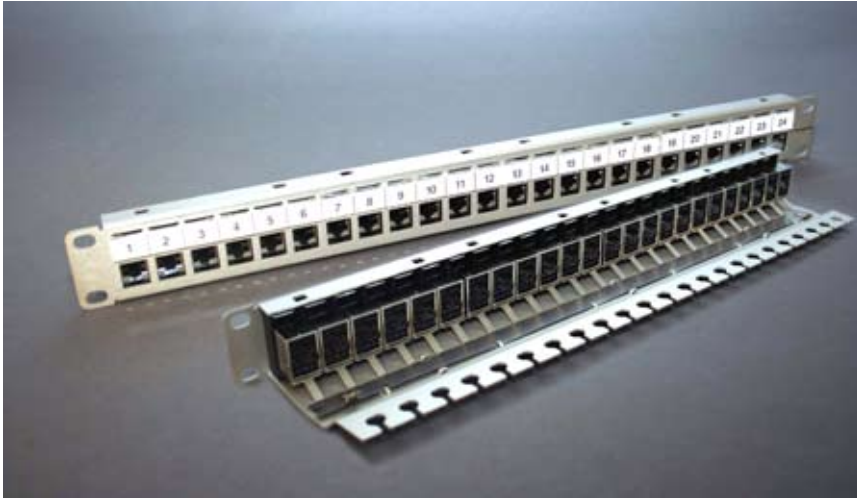
Artikel	Beschreibung	Bestell-Nr.
Installationsbügel	für Tehalit Kanal, 50 mm Bauhöhe	4718 - 571
Installationsbügel	für Tehalit Kanal, 55 mm Bauhöhe	4718 - 581
Installationsrahmen	für Thorsman Stahlkanal INKA und TEK	4718 - 651
Installationsrahmen	für Thorsman Stahlkanal TAS+	4718 - 652

*) Nur die TS Rahmen 4718-300/301 passen zu den 32 mm Aufputzboxen 4718-1120/1121
 **) Nur die TS Rahmen 4718-200/201 passen zu den 40 mm Aufputzboxen 4718-1110/1111

TELESAFE COMPACT- Serie

Modulartechnik Cat6 und 10Gigabit Ethernet

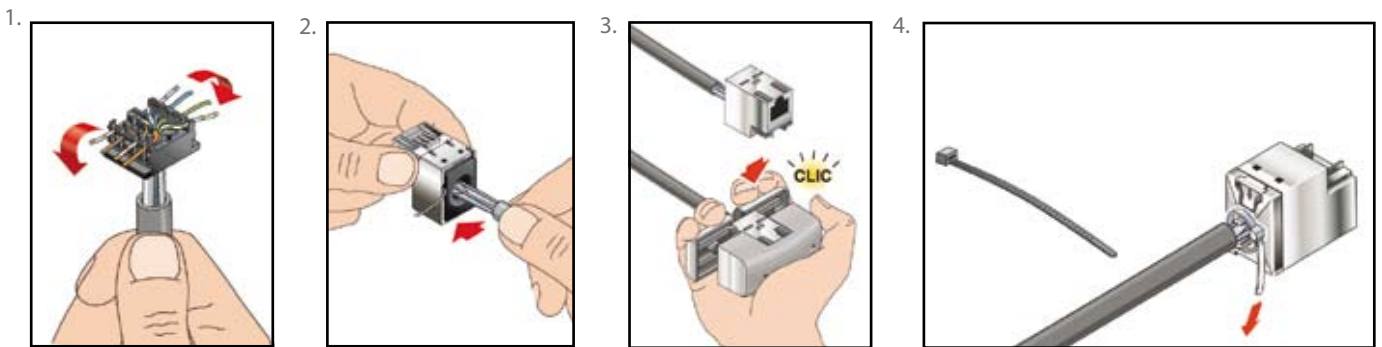
Geschirmt und ungeschirmt



TELESAFE COMPACT, 24 port Modulares Patch Panel Cat6 / 10 Gigabit, STP

Die Cat6 Module („Cable jack“) für Patch Panels und Dosen erfüllen die Anforderungen von EN 50173 und ISO 11801 bis zu 250 MHz. Die Cat6-Module 2590 (ungeschirmt) und 2591 (geschirmt) sind von einem unabhängigen Testlabor getestet und zertifiziert, „de-embedded tested“ und werden als Kernstück in den Panels und Datendosen verwendet.

Durch die besondere Konstruktion des „Cable jack“ Modules ist eine einfache und sichere Terminierung gewährleistet. Mit dem Compact Werkzeug wird die Kontaktierung sehr vereinfacht.

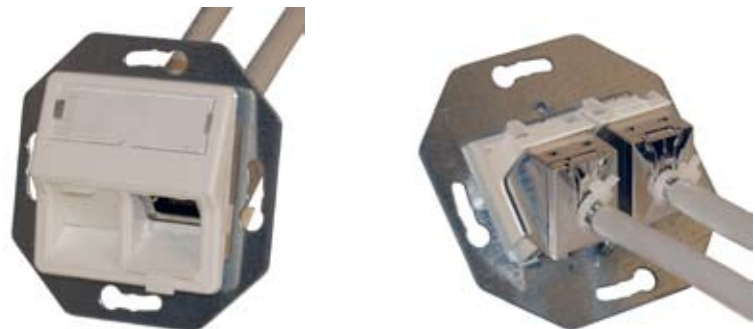


Das Modul ist für Kabeltypen AWG 26/1 (0,4 mm) bis AWG 22/1 (0,64 mm) geeignet. Für flexible Kabel, z B bei POL-Anwendungen, wird ein vorgefertigtes Patchkabel geliefert. Die 10 Gigabit Ethernet Module unterstützen ISO Class EA und TIA Cat.6A channel.

Wie alle übrigen TELESAFE Panels, sind die Compact Panels aus gebürstetem Aluminium gefertigt. Als Option können die Panele jedoch auch in schwarz (ähnlich RAL 9005) geliefert werden.

Die TELESAFE Compact Serie ist sowohl in geschirmter Ausführung (Cat 6 und 10 Gigabit) als auch in ungeschirmter Ausführung (Cat 6) verfügbar.

Alle Compact Datendosen werden als Standard mit Staubschutz geliefert und benutzen das gleiche Modul wie die Patch Panels.



TELESAFE Compact-Dose, Schrägauslass mit Staubschutz



TELESAFE Compact-Dose, gerade Ausföhrung mit Staubschutz

GESCHIRMT, Cat6, PANELS, Modularechnik, Modul 2591 - Compact Serie

Artikel	Beschreibung	Bestellnummer
Patch Panel	24-Port, gebürst. Alu, komplett, 1HE	6C24-6111
Chassis	Leerpanel, alu, 1HE	6C00-111
Module	24 Stück Module im Karton	6C01-6124
Module	1 Stück Modul	6C01-611
Werkzeug	Tool Compact, Werkzeug	6CT1

GESCHIRMT, Cat6, Netzwerkdosen, Modularechnik, Modul 2591 - Compact Serie Schrägauslass ,mit Staubschutz

Artikel	Beschreibung	Bestell-Nr. Perlweiß RAL 1013	Bestell-Nr. Reinweiß RAL 9010
Datendose	1 x Compact Cat6, STP, 50x50 mm, ohne Rahmen	6C18-61612	6C18-61613
Datendose	2 x Compact Cat6, STP, 50x50 mm, ohne Rahmen	6C18-61622	6C18-61623

GESCHIRMT, Cat6, Netzwerkdosen, Modularechnik, Modul 2591 - Compact Serie Gerade Ausführung ,mit Staubschutz

Artikel	Beschreibung	Bestell-Nr. Perlweiß RAL 1013	Bestell-Nr. Reinweiß RAL 9010
Datendose	1 x Compact Cat6, STP, 50x50 mm, ohne Rahmen	6C18-61512	6C18-61513
Datendose	2 x Compact Cat6, STP, 50x50 mm, ohne Rahmen	6C18-61522	6C18-61523

GESCHIRMT, 10 Gigabit (Cat6a) PANELS Modularechnik, Modul 2623

Artikel	Beschreibung	Bestellnummer
Patch Panel	24-Port, gebürst. Alu, komplett, 1HE	6C24-6A111
Chassis	Leerpanel, alu, 1HE	6C00-111
Module	24 Stück Module im Karton	6C01-6A124
Module	1 Stück Modul	6C01-6A11
Werkzeug	Tool Compact, Werkzeug	6CT1

GESCHIRMT, 10 Gigabit (Cat6a) , Netzwerkdosen, Modularechnik, Modul 2623 - Compact Serie Schrägauslass, mit Staubschutz

Artikel	Beschreibung	Bestell-Nr. Perlweiß RAL 1013	Bestell-Nr. Reinweiß RAL 9010
Datendose	1 x Compact Cat6, STP, 50x50 mm, ohne Rahmen	6C18-6A1612	6C18-6A1613
Datendose	2 x Compact Cat6, STP, 50x50 mm, ohne Rahmen	6C18-6A1622	6C18-6A1623

GESCHIRMT, 10 Gigabit (Cat6a) , Netzwerkdosen, Modularechnik, Modul 2623 - Compact Serie Gerade Ausführung, mit Staubschutz

Artikel	Beschreibung	Bestell-Nr. Perlweiß RAL 1013	Bestell-Nr. Reinweiß RAL 9010
Datendose	1 x Compact Cat6, STP, 50x50 mm, ohne Rahmen	6C18-6A1512	6C18-6A1513
Datendose	2 x Compact Cat6, STP, 50x50 mm, ohne Rahmen	6C18-6A1522	6C18-6A1523



Compact Cat6 STP Modul 2591



Compact Cat6 UTP Modul 2590



Compact 10G STP Modul 2623



Compact Schutzkappe UTP (Option) 6C01 - 6024G



Compact Werkzeug 6CT1

UNGESCHIRMT, Cat6, PANELS, Modulartechnik, Modul 2590 - Compact Serie

Artikel	Beschreibung	Bestellnummer
Patch Panel	24-Port, gebürst. Alu, komplett, 1HE	6C24-6011
Chassis	Leerpanel, alu, 1HE	6C00-011
Module	24 Stück Module im Karton	6C01-6024
Module	1 Stück Modul	6C01-601
Schutzkappe	Schutzkappe (optional), 24 Stück	6C01-6024G
Werkzeug	Tool Compact, Werkzeug	6CT1

UNGESCHIRMT, Cat6, Netzwerkdosen, Modulartechnik, Modul 2590 - Compact Serie Schrägauslass ,mit Staubschutz

Artikel	Beschreibung	Bestell-Nr.	Bestell-Nr.
		Perlweiß RAL 1013	Reinweiß RAL 9010
Datendose	1 x Compact Cat6, STP, 50x50 mm, ohne Rahmen	6C18-60612	6C18-60613
Datendose	2 x Compact Cat6, STP, 50x50 mm, ohne Rahmen	6C18-60622	6C18-60623

UNGESCHIRMT, Cat6, Netzwerkdosen, Modulartechnik, Modul 2590 - Compact Serie Gerade Ausföhrung ,mit Staubschutz

Artikel	Beschreibung	Bestell-Nr.	Bestell-Nr.
		Perlweiß RAL 1013	Reinweiß RAL 9010
Datendose	1 x Compact Cat6, UTP, 50x50 mm, ohne Rahmen	6C18-60512	6C18-60513
Datendose	2 x Compact Cat6, UTP, 50x50 mm, ohne Rahmen	6C18-60522	6C18-60523

TELESAFE, Compact 10“ Technik

Artikel	Beschreibung	Bestellnummer
Chassis	12 port Leerpanel. alu. 1 HE für STP und UTP	6C09-111

Compliance Statement

No. 2007-061 – Screened Connecting Hardware
De-embedded test method, Category 6

Company
ELKO AS
Eyvind Lyches vei 10
1338 Sandvika
Norway

Product description
Screened Category 6 RJ45 jack characterised up to 250 MHz

Product identification
Telesafe Compact Connector RJ45 P/N 2591 Category 6, screened

Generic cabling standards, cabling components standard

- ISO/IEC 11801 2nd edition 2002
- EN 50173-1:2002
- ANSI/TIA/EIA-568-B.2
- ANSI/TIA/EIA-606-B.2-1

Technical report
DELTA-N312274, DANAK-19J1720

Manufacturer code
10535

This product has been tested by the EC (European Cabling) group of DELTA and complies with the electrical requirements of the above specified standards. The testing included measurement of NEXT with all the 12 test cases using test plugs characterised with the de-embedded technique as specified in ANSI/TIA-606-B.2-1. Furthermore, it complies with 'Terms and conditions for use of the EC VERIFIED marking on generic cabling products', DCP21006. The product takes part in a maintenance of qualification schedule, which implies that the EC (European Cabling) group performs a quality audit of the manufacturer's production and QA sites. The product is sampled and tested on a sample basis. For detailed information see www.delta.dk/delta. The certificate is valid until 29 March 2008.

Hersholm, 29 March 2007

Erik Sech
Erik Sech
Test Manager

Claude Videt
Claude Videt
Project Manager



DELTA - Verifiseringvej 4 - 2970 Hersholm - Denmark - Tel: (+45) 72 19 40 00 - Fax: (+45) 72 19 40 01 - www.delta.dk/delta



Zertifikat

Auftraggeber: ELKO AS
Eyvind Lyches vei 10
NO-1338 Sandvika

Prüfung: Telesafe Shutterdose Cat6 STP Schrägauslass
Art.-Nr.: 6618-616xx, 6619-616xx, 6619-L616xx
mit Platine Nr: EP169-01

Bewertungsstandards: ISO/IEC 11801:2002-09
Information technology – Generic cabling for customer premises
EN 50173-1:2002
Information technology – Generic cabling systems Part 1

IEC 60603-7-5 / Ed. 1.0 (ACDV 09 2003): Connectors for electronic equipment – Part 7.5: Detail specification for 8-way, shielded, fixed and fixed connectors, for Data transmissions with frequencies up to 250 MHz (Cat 6, shielded) - 2003
TIA/EIA-606-B.2-1 (Addendum No.1 to TIA/EIA-606-B.2) - June 2002
Transmission Performance Specifications for 4-Pair 100Ω Category 6 Cabling

Resultat: Der Prüfling hält bei den im Prüfbericht genannten Prüfparametern die Grenzwerte der besagten Vorgabedokumente ein.

Die bei der Prüfung ermittelten Ergebnisse beziehen sich auf den beschriebenen und vom Auftraggeber vorgelegten Prüfling. Zukünftige technische Änderungen der Komponente unterliegen dem Verantwortungsbereich der Hersteller.

Die bei der Prüfung ermittelten Ergebnisse beziehen sich auf den beschriebenen und vom Auftraggeber vorgelegten Prüfling. Zukünftige technische Änderungen der Datenkabel und Steckverbinder unterliegen dem Verantwortungsbereich der Hersteller.

Dieses Zertifikat verweist auf den ausführlichen Prüfbericht PB-Nr. P1501a-06-D vom 09. Januar 2006 und ist nur in Verbindung mit diesem gültig.

Berbach, 10. Mai 2007

Dirk Wilhelm
Dipl.-Ing. Dirk Wilhelm
(Vorstandsvorsitzender)



GHM AG
In der Kölling 13
02618 Berbach
Tel.: +49 (0) 98 26 1 92 28 - 0
Fax: +49 (0) 98 26 1 92 28 - 99
E-Mail: info@ghm.de
<http://www.ghm.de>

GHM Aktiengesellschaft

Zertifikat

Auftraggeber: ELKO AS
Ervind Lyches vei 10
NO-1338 Sandvika

Prüfung: Telesafe Patch Panel 24 port UTP
Art.-Nr.: 6124-6011
mit PCB-Einsatz: EP134-18X

Bewertungsstandards: ISO/IEC 11801:2002-09
Information technology – Generic cabling for customer premises
EN 50173-1:2002
Information technology – Generic cabling systems Part 1

IEC 60603-7-4 / Ed. 1.0 (ACDV 09 2003): Connectors for electronic equipment – Part 7-4: Detail specification for 8-way, unshielded, fixed and fixed connectors, for Data transmissions with frequencies up to 250 MHz (Cat 5, unshielded) - 2003

TIA/EIA-606-B.2-1 (Addendum No.1 to TIA/EIA-606-B.2) - June 2002
Transmission Performance Specifications for 4-Pair 100Ω Category 6 Cabling

Resultat: Der Prüfling hält bei den im Prüfbericht genannten Prüfparametern die Grenzwerte der besagten Vorgabedokumente ein.

Die bei der Prüfung ermittelten Ergebnisse beziehen sich auf den beschriebenen und vom Auftraggeber vorgelegten Prüfling. Zukünftige technische Änderungen der Komponente unterliegen dem Verantwortungsbereich der Hersteller.

Dieses Zertifikat verweist auf den ausführlichen Prüfbericht PB-Nr. P1236c-04-E vom 02. März 2004 und ist nur in Verbindung mit diesem gültig.

Berbach, 02. März 2004

Frank Streibert
Dipl.-Ing. Frank Streibert
(Vorstand)



GHM AG
In der Kölling 13
02618 Berbach
Tel.: +49 (0) 98 26 1 92 28 - 0
Fax: +49 (0) 98 26 1 92 28 - 99
E-Mail: info@ghm.de
<http://www.ghm.de>

GHM Aktiengesellschaft

DELTA - Verifiseringvej 4 - 2970 Hersholm - Denmark - Tel: (+45) 72 19 40 00 - Fax: (+45) 72 19 40 01 - www.delta.dk/delta

Compliance Statement

No. 2007-060 – Unscreened Connecting Hardware
De-embedded test method, Category 6

Company
ELKO AS
Eyvind Lyches vei 10
1338 Sandvika
Norway

Product description
Unscreened Category 6 RJ45 jack characterised up to 250 MHz

Product identification
Telesafe Compact Connector RJ45 P/N 2590 Category 6, unscreened

Generic cabling standards, cabling components standard

- ISO/IEC 11801 2nd edition 2002
- EN 50173-1:2002
- ANSI/TIA/EIA-568-B.2
- ANSI/TIA/EIA-606-B.2-1

Technical report
DELTA-N312274, DANAK-19J1720

Manufacturer code
10535

This product has been tested by the EC (European Cabling) group of DELTA and complies with the electrical requirements of the above specified standards. The testing included measurement of NEXT with all the 12 test cases using test plugs characterised with the de-embedded technique as specified in ANSI/TIA-606-B.2-1. Furthermore, it complies with 'Terms and conditions for use of the EC VERIFIED marking on generic cabling products', DCP21006. The product takes part in a maintenance of qualification schedule, which implies that the EC (European Cabling) group performs a quality audit of the manufacturer's production and QA sites. The product is sampled and tested on a sample basis. For detailed information see www.delta.dk/delta. The certificate is valid until 29 March 2008.

Hersholm, 29 March 2007

Erik Sech
Erik Sech
Test Manager

Claude Videt
Claude Videt
Project Manager



DELTA - Verifiseringvej 4 - 2970 Hersholm - Denmark - Tel: (+45) 72 19 40 00 - Fax: (+45) 72 19 40 01 - www.delta.dk/delta



Zertifikat

Auftraggeber: Telesafe

Prüfung: Installationskabel: **Telesafe Link 6000 Cat.7 S/STP 4x2xAWG23**
Artikel-Nr.: 316220005

Anschlussdose: **Telesafe Shutterdose 2 Port geschirmt, Class E**
Artikel-Nr.: 6618-16x
Platinen Nr.: 216364R6

Verteilerfeld: **Telesafe Datenpanel 24 Port modular, Class E**
Artikel-Nr.: 6124-111
Platinen Nr.: 216360R6 C6 Class E

Bewertungsstandards: ISO/IEC JTC 1/SC 25 N 780 (05/02)
FDIS ISO/IEC 11801 2nd edition: IT – Cabling for customer premises.

Resultat: Die bei der Prüfung ermittelten Ergebnisse beziehen sich auf den beschriebenen und vom Auftraggeber vorgelegten Prüfling. Zukünftige technische Änderungen der Datenkabel und Steckverbinder unterliegen dem Verantwortungsbereich der Hersteller.

Der Prüfling hält bei den im Prüfbericht genannten Prüfparametern die Grenzwerte der besagten Vorgabedokumente nach Klasse E im Permanent-Link von 90m und im Permanent-Link von 15m (Short-Link) ein.

Dieses Zertifikat verweist auf den ausführlichen Prüfbericht PB-Nr. P951a-02-D vom 26. Juli 2002 und ist nur in Verbindung mit diesem gültig.

Bexbach, 26. Juli 2002

W. Stilling
Dipl.-Ing. Werner Stilling
(Leiter akkreditiertes Prüflabor)



GHMT mbH
In der Kelling 13
D-86450 Bexbach
Tel.: +49 (0) 68 26 / 92 28 - 0
Fax: +49 (0) 68 26 / 92 28 - 99
E-Mail: info@ghmt.de
http://www.ghmt.de

Gesellschaft für Hochfrequenz - MeStechnik mbH



Zertifikat

Auftraggeber: ELKO AS
Eivind Lyches vei 10
NO-1338 Sandvika

Prüfung: **Telesafe Patch Panel 24 port STP**
Art. Nr.: 6124.6111
mit PCB-Einsatz: 6P134-18X

Bewertungsstandards: ISO/IEC 11801:2002-09
Information technology – Generic cabling for customer premises
EN 50173-1: 2002
Information technology – Generic cabling systems Part 1
IEC 60603-7-5 / Ed. 1.0 (ACD/V 09/2003): Connectors for electronic equipment – Part 7-5: Detail specification for 8-way, shielded, free and fixed connectors, for Data transmissions with frequencies up to 250 MHz (Cat 6, shielded) - 2003
TIA/EIA-568-B.2-1 (Addendum No. 1 to TIA/EIA-568-B.2) - June 2002
Transmission Performance Specifications for 4-Pair 100Ω Category 6 Cabling

Resultat: Der Prüfling hält bei den im Prüfbericht genannten Prüfparametern die Grenzwerte der beteiligten Vorgabedokumente ein. Die bei der Prüfung ermittelten Ergebnisse beziehen sich auf den beschriebenen und vom Auftraggeber vorgelegten Prüfling. Zukünftige technische Änderungen der Komponente unterliegen dem Verantwortungsbereich der Hersteller.

Dieses Zertifikat verweist auf den ausführlichen Prüfbericht PB-Nr. P1239c-04-E vom 02. März 2004 und ist nur in Verbindung mit diesem gültig.

Bexbach, 02. März 2004

F. Streibert
Dipl.-Ing. Frank Streibert
(Vorstand)



GHMT AG
In der Kelling 13
D-86450 Bexbach
Tel.: +49 (0) 68 26 / 92 28 - 0
Fax: +49 (0) 68 26 / 92 28 - 99
E-Mail: info@ghmt.de
http://www.ghmt.de

GHMT Aktiengesellschaft



ELKO AS

Eyvind Lychesvei 10
P.O.Box 234, NO-1301 Sandvika, Norwegen
Tlf: +47 67 80 73 00 - Fax: +47 67 80 73 01
E-mail: sales@telesafe.no
www.telesafe.no